

## WYPIS Z REJESTRU GRUNTÓW

Nr jednostki rejestrowej: G.182

OP10/00138816/4

Właściciel, udział: 1/1

SADŁOŃ MACIEJ (JERZY, HALINA)

PESEL: 84081618376, DOK.TOŻS.: DO - ABM448629

am.: 49-130 POCZTA: TUŁOWICE, SZYDLÓW, OPOLSKA 2

Arkusz mapy	Numer działki	Adres działki	Opisy użytków	Ozn. użyt. i klasy bonit.	Powierzchnia w ha		KW
					użytków	działki	
1	13/2	SKARBISZOWICE.	Grunty orne	R111b	0.1800	1.0500	OP10/00138816/4
			Grunty orne	R1Vb	0.2000		
			Grunty orne	RV	0.6700		
Id dz:	160912_5.0003.AR_1.13/2	EKW:	-				
Wartość [PLN]:	brak danych	Data wyceny:	-				
Rejestr zabytków:	-	Rejon statystyczny:	-				
Ważność od:	-	Ważność do:	-				
Czy obj. formą ochr. przyrody:	TAK						
Dodatkowe informacje:	obszar chronionego krajobrazu - Bory Niemodlińskie na podstawie Uchwały Nr XXIV/193/88 Wojewódzkiej Rady Narodowej w Opolu z dnia 26 maja 1988 r. w sprawie ochrony walorów krajobrazu						
Dokumenty:	Import danych graficznych						
Razem :					1.0500	1.0500	

Słownie: jeden ha, pięćset m. kw.

Sporządził(a): Joanna Kalicińska, według stanu na dzień: 2019-06-10

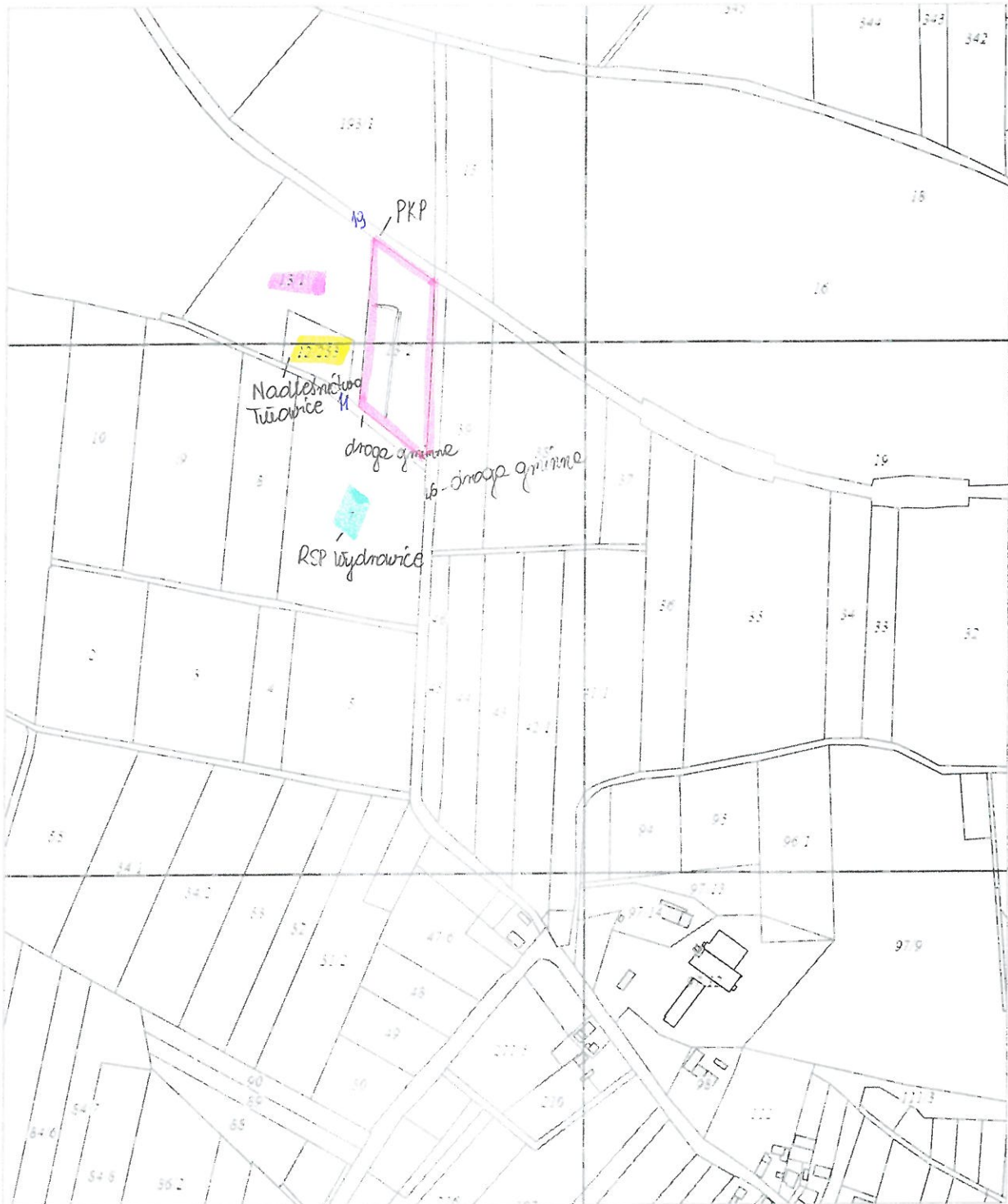
*(Pieczęć urzędowa)*

Sprzedż działki nr. 13/1 i 13/2 od ANR  
 A 3198/2011 z dn. 09.03.2011r.

## Kopia mapy ewidencyjnej

Skala 1:4960

Województwo: OPOLSKIE  
 Powiat: OPOLSKI  
 Jednostka ewidencyjna: 160912\_5, TUŁOWICE - OBSZAR WIEJSKI  
 Obręb ewidencyjny: 0003 - SKARBISZOWICE  
 Arkusz mapy: 1  
 Numer działki: 13/2



Sporządzono według stanu z dnia: 2019-06-10, sporządził(a): Joanna Kalicińska

Miejskowy plan zagospodarowanie przestrzenne  
 - dz. 13/2 z km 1 obręb 0003 Tułowice - 47 RP

tereny upraw  
 rolnych